

**Bedienungsanleitung - Bitte zuerst lesen!**

# Handbuch der H3-Antenne

Vielen Dank, dass Sie sich mit der H<sub>3</sub>-Antenne für eines der hochwertigsten radiaesthetischen Instrumente entschieden haben.

Die H<sub>3</sub>-Antenne ist ein spezialkalibriertes Produkt der Firma HPC, gefertigt in Schweizer Manufakturbetrieben. Strenge Qualitätskontrollen und standardisierte Bauteile gewährleisten eine Instrumentengüte, die exakte und reproduzierbare Resultate ermöglicht.

Wir wünschen Ihnen viel Freude bei der Benutzung dieses Instrumentes.

Ihre

E. und HP. Curiger

*Meinem Lehrer, dem Physiker Reinhard Schneider in tiefer  
Dankbarkeit gewidmet.*

Besonderer Dank gilt meiner lieben Frau Ingeborg für Ihre unermüdliche Unterstützung der gemeinsamen Entwicklungsarbeit.

An der Entwicklung und Erprobung haben direkt oder unterstützend mitgewirkt:

Ulrich Bever, René Bommer, Philippe Chrétien, Elisabeth und Hanspeter Curiger, Prof. Eike Hensch, Ewald Kalteiß, Dr. med. Manfred Kuhnle, Prof. Dr.-Ing. Konstantin Meyl, Hans-Jörg Müller, Hans-Gerd Twardawa, Andreas und Gerhard Winkler. Für ihre Mithilfe herzlichen Dank, auch an die vielen hier Ungenannten, für ihre Tips und Erfahrungen. Ohne sie wäre die H<sub>3</sub>-Antenne immer nur ein Traum geblieben.

Hartmut Lüdeling

## Inhalt:

Einführung .....	3
Aufbau der H <sub>3</sub> -Antenne .....	5
Wirkungsweise .....	7
Arbeitshinweise .....	9
ausgewählte Einstellungen .....	19
Aufbewahrungs- und Pflegehinweise .....	20
Technische Daten .....	21
Zubehör / Ersatzteile .....	21
Garantiebestimmungen .....	22

## Vor dem ersten Gebrauch unbedingt lesen:

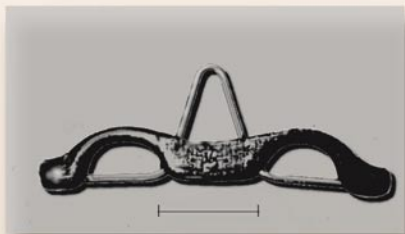
Ihre H<sub>3</sub>-Antenne erzielt ihre Präzision nur durch Verwendung von Materialien, die auch in der Mikrowellentechnik eingesetzt werden. Bitte benutzen Sie deshalb Ihre Antenne mit der nötigen Vorsicht. Schützen Sie die Platine vor Verschmutzen und starker mechanischer Beanspruchung! Vermeiden Sie unnötiges Berühren der Vergoldung!

Das Einsetzen der Platine in das Handstück erfolgt wie abgebildet, Rundungen von Handstück und Platine weisen nach oben:



Insbesondere die beiden unteren Kontaktlaschen an der Platine sind bruchempfindlich, bitte gerade und zentriert einführen und beim Einsetzen nicht verkanten!

etruskische Litui

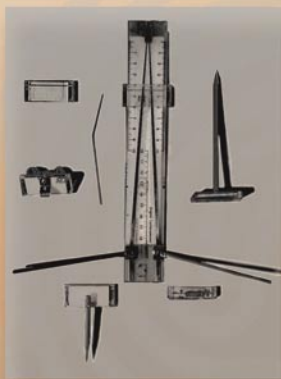


Leisengabel

abstimmbare  
Instrumente der  
Radiaesthesie



Grifflängenrute



Lecherantenne®  
nach R. Schneider

